

## CUILLER À MAQUEREAUX

### "MARTELÉES"



35 mm

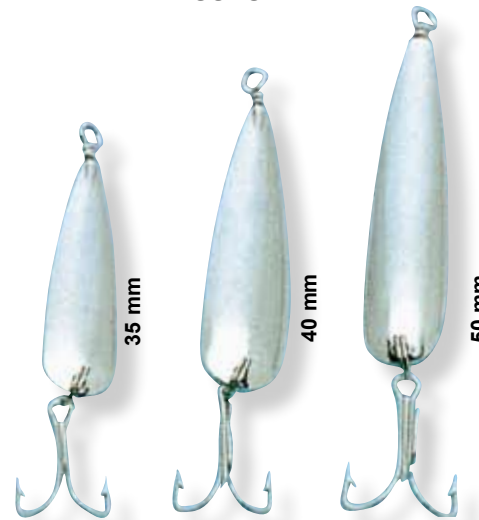
40 mm

50 mm



Pochette de 2

### "LISSES"



35 mm

40 mm

50 mm

Se fait aussi en 60 mm - 70 mm - 80 mm - 90 mm - 100 mm - 120 mm

Se fait aussi en 60 mm 70 mm - 80 mm

## CUILLERS MAQUEREAUX

		Référence
- MARTELEE	(Poch. de 2) - 35 mm	CMM35
	40 mm	CMM40
	50 mm	CMM50
	60 mm	CMM60
	70 mm	CMM70
	80 mm	CMM80
	90 mm	CMM90
- LISSE	(Poch. de 2) - 35 mm	CML35
	40 mm	CML40
	50 mm	CML50
	60 mm	CML60
	70 mm	CML70
	80 mm	CML80

Avec Système anti-vrillage incorporé

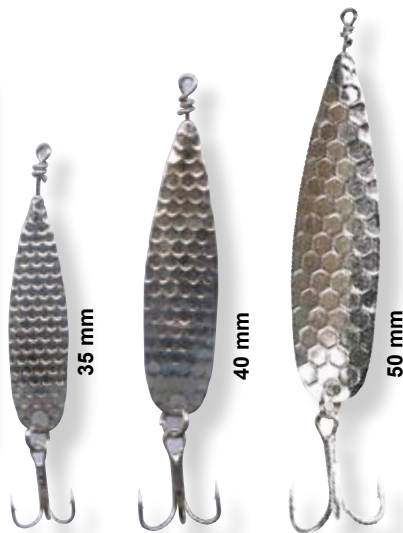
## "SARDINELLE"

### "SARDINELLE"

(Bar - Maquereau - Orphie - Lieu)



Pochette de 1



35 mm

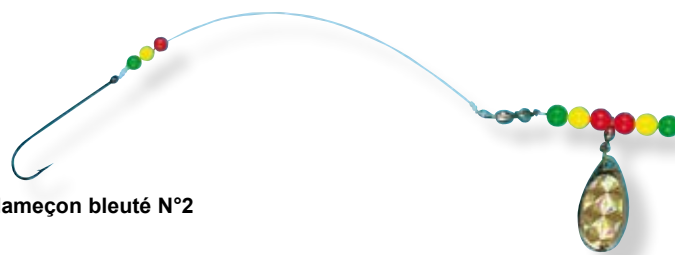
40 mm

50 mm

Se fait aussi en 60 mm - 80 mm

## DELTA "DELTA POISSON PLAT"

(Plie - Carrelet - Sole ...)



Hameçon bleuté N°2

A utiliser avec un ver de vase

		Référence
(livré par 10)	35 mm	ELCSM35
	40 mm	ELCSM40
	50 mm	ELCSM50
	60 mm	ELCSM60
	80 mm	ELCSM80

## CUILLER POISSON PLAT

		Référence
	Ham. N° 2	CDPP

## "SARDINES MARTELEES"

		Référence
	Ligne SARDINES MARTELEES	SGM

## "SARDINES GUILL"

		Référence
	Ligne SARDINES GUILL	SGG

## Terminal de traîne "SARDINES MARTELEES"

(Orphie - Lieu - Bar - Maquereau)



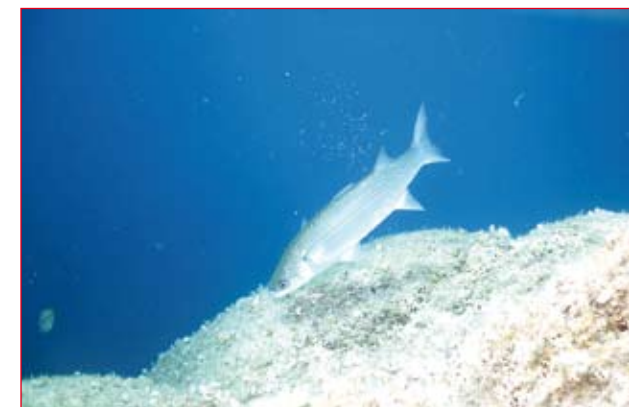
5 cuillers martelées 50 mm  
390 cm - 60/100

## Terminal de traîne "SARDINES GUILL"

(Orphie - Lieu - Bar - Maquereau)



2 cuillers martelées 50 mm + 3 anguillons  
390 cm - 60/100



## CUILLERS "EEZEE"

	Référence
12 g	CDE12
20 g	CDE20
30 g	CDE30

## CUILLERS "FLASHA"

	Référence
5 g	CDF5
10 g	CDF10
20 g	CDF20
28 g	CDF30

## CUILLERS "ANCHOIS"

		Référence
L-JACK JIG	18 g - C2	AH18C2
	18 g - C3	AH18C3
	C4	AH18C4
L-JACK JIG	28 g - C2	AH30C2
	28 g - C3	AH30C3
	C4	AH30C4

## "HAIRY JIG"

		Référence
(blister de 3)	20 g - DOS BLEU	HJ20DB
	DOS ROUGE	HJ20DR
	new - IRISÉ	HJ20I
(blister de 2)	30 g - DOS BLEU	HJ30DB
	DOS ROUGE	HJ30DR
	new - IRISÉ	HJ30I

## CUILLERS JENSEN

	Référence
MAQUEREAU	CJ60MA

## "CUILLERS à MUGE"

	Référence
Réf. C339	RUM339
C340	RUM340
C412	RUM412

## CUILLER "JENSEN"

60 g



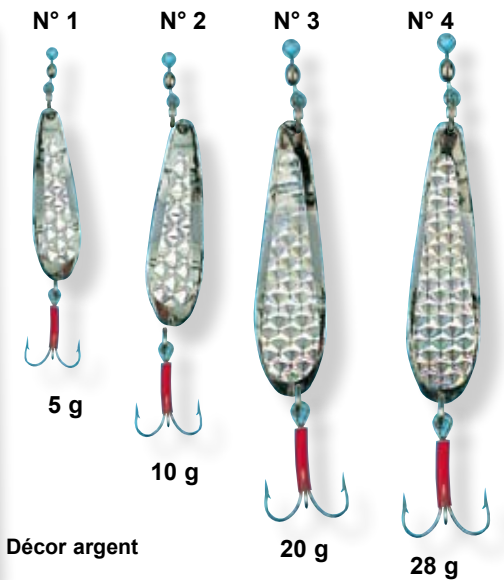
## DELTA CUILLER "EEZEE"

(Bar - Lieu - Maquereau - Orphie ..)



## DELTA CUILLER "FLASHA"

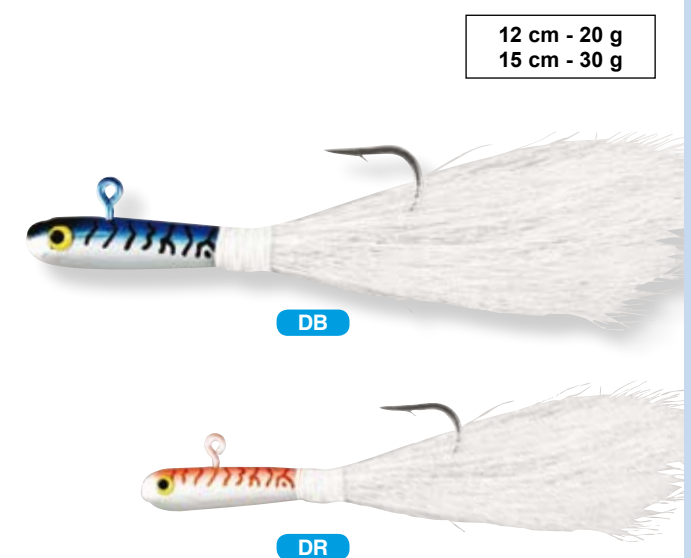
Ondulante à facettes  
(Bar - Lieu - Maquereau - Orphie ...)



## YO-ZURI CUILLER "ANCHOIS"

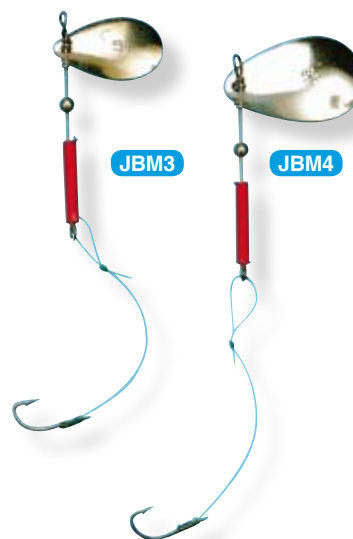


## "HAIRY JIG"



## J·B CUILLER "J.B À MULET"

(Muge - Mulet - Alose - Maquereau - Orphie ...)



## "CUILLER À MUGE"

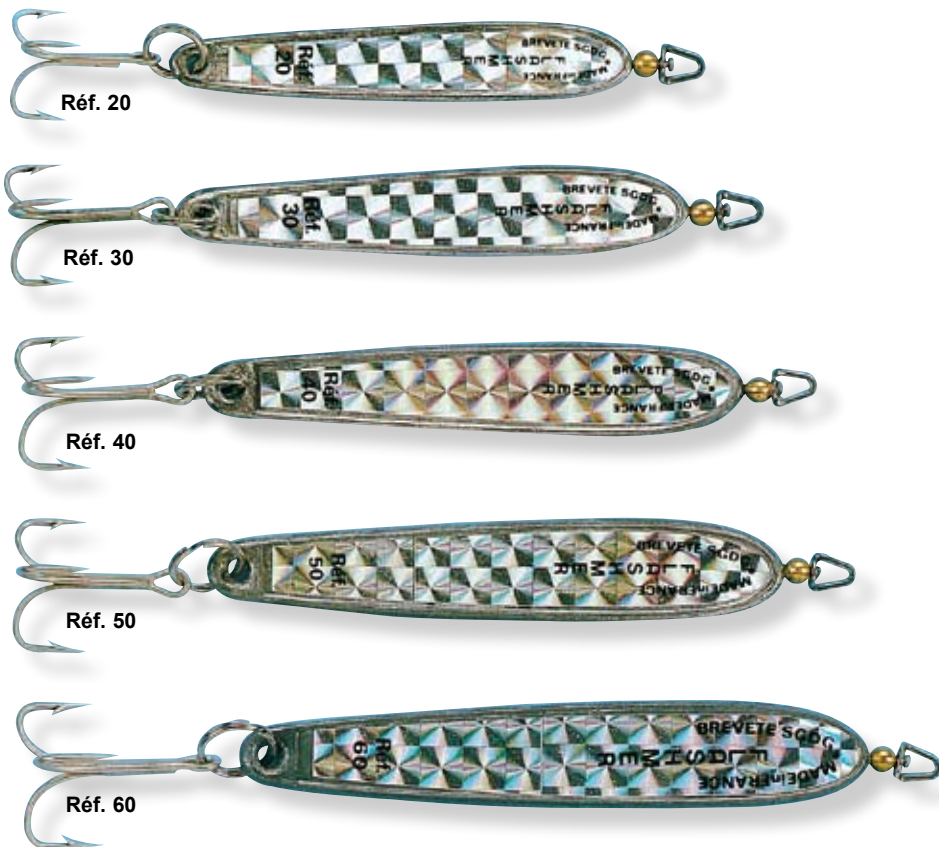
(Muge - Mulet - Alose - Maquereau - Orphie ...)



## CUILLER "FLASHMER"®

CUILLER ONDULANTE AVEC SYSTÈME ANTI-VRILLAGE INCORPORÉ

TAILLE REELLE



9 tailles:  
20  
30  
40  
50  
60  
90  
120  
150  
200

Les cuiller "FLASHMER" sont entièrement plastifiées



© Photo FLASHMER

## CUILLERS "FLASHMER"

Réf.	Référence
20	*FF20
30	*FF30
40	*FF40
50	*FF50
60	*FF60
90	*FF90
120	*FF120
150	*FF150
200	*FF200

## FLASHMER TRIPLE-BAR

Réf.	Référence
20 T	*FT20
30 T	*FT30
40 T	*FT40
50 T	*FT50
60 T	*FT60
90 T	*FT90
120 T	*FT120
150 T	*FT150
200 T	*FT200

## HAMECONS "TRIPLEBAR"

		Référence
(livré par 25)	VRAC	N° 4
		2
		1/0
		3/0
(livré par 6)	Blister de 3 - N°4	HTBB4
	Blister de 3 - N°2	HTBB2
	Blister de 2 - 1/0	HTBB10
	Blister de 2 - 3/0	HTBB30

## CUILLER "FLASHMER-TRIPLEBAR"®

CUILLER ONDULANTE AVEC SYSTÈME ANTI-VRILLAGE INCORPORÉ

TAILLE REELLE



9 tailles:  
20  
30  
40  
50  
60  
90  
120  
150  
200

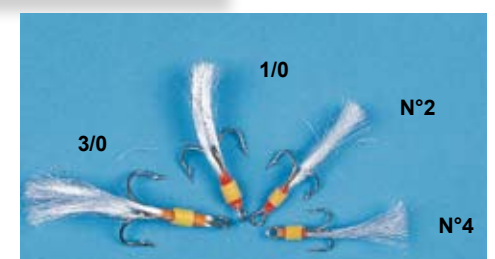
Les cuiller "FLASHMER" sont entièrement plastifiées

## "HAMEÇONS TRIPLEBAR" FLASHMER



3 ham N°4  
3 ham. N°2  
2 ham. 1/0  
2 ham. 3/0

Blister ou pochette de 25



## CUILLER MAGIC PILKER

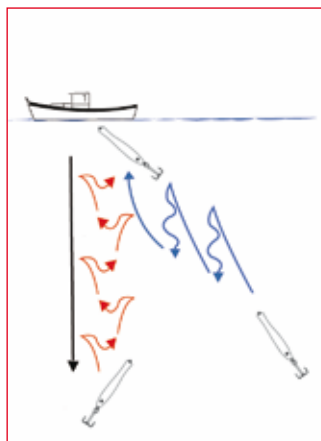
	Référence
40 g	MP40
60 g	MP60
80 g	MP80
100 g	MP100
150 g	MP150
200 g	MP200

## CUILLER DOUBLE FLASH

	Référence
65 g	DF65
100 g	DF100
150 g	DF150

**FLASHMER**

Holographic  
Déco



## "MAGIC PILKER"

(Bar - Lieu - Maquereau - Orphie ..)

lancer et dandine

6 tailles :  
40 g  
60 g  
80 g  
100 g  
150 g  
200 g



40 g



80 g



150 g

**FLASHMER**

## "DOUBLE FLASH"

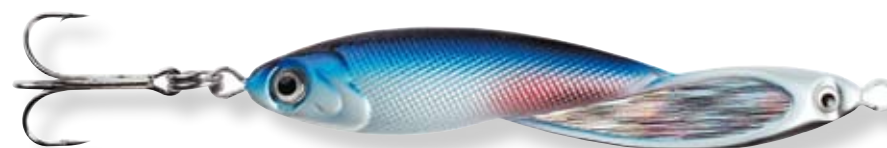
(Bar, Lieu, Maquereau, Orphie ..)

lancer et dandine

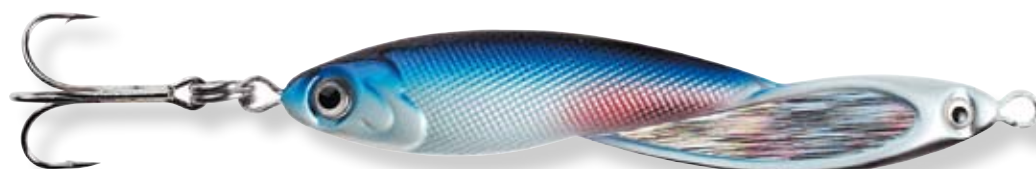
Holographic  
Déco



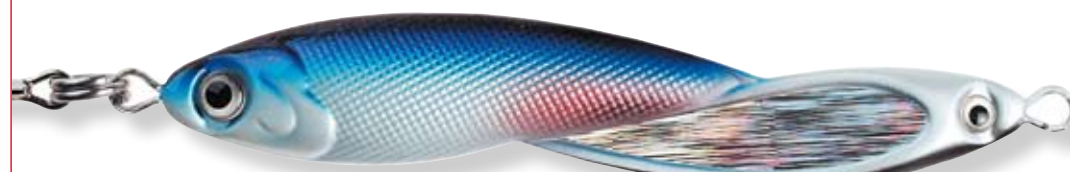
3 tailles :  
65 g  
100 g  
150 g



65 g



100 g

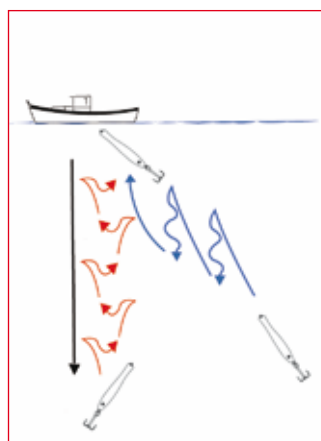


150 g

"DOUBLE FLASH"



© Photo FLASHMER



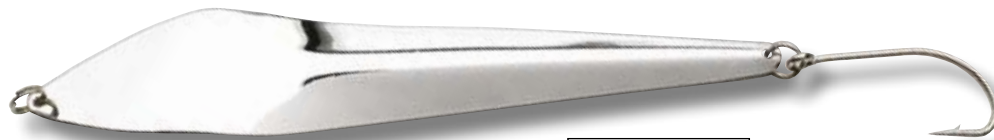
## "FLAPPING SAUTEUSE"

*Idéale pour la traîne en eau peu profonde: étang, lagune, ...*

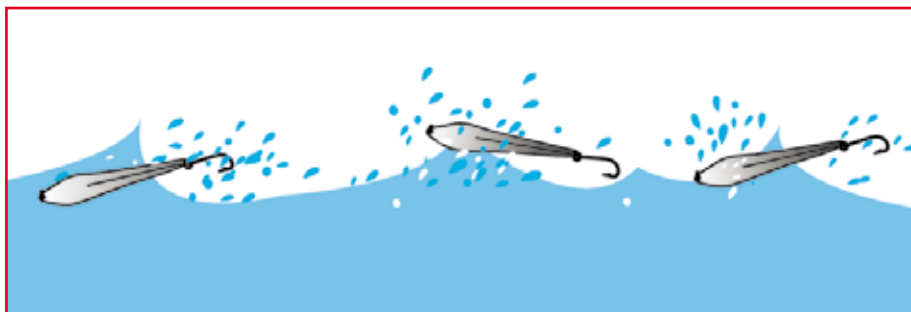
**INOX**  
stainless steel



**MODELE A :**  
110 mm  
135 mm



**MODELE B :**  
115 mm  
150 mm



## "FLAPPING SAUTEUSE"

Référence

110 mm	CF110
115 mm	CF115
135 mm	CF135
150 mm	CF150

## CUILLER BANANE INOX

Référence

(livré par 6)	175 g	CB175
	250 g	CB250
(livré par 3)	400 g	CB400
	500 g	CB500

## CUILLER NORVÉGIENNE "BANANE INOX"

**INOX**  
stainless steel



175 g - 15 cm



250 g - 17 cm



400 g - 19 cm



500 g

La cuiller de 500 g s'utilise dans les grands fonds et les forts courants.

**FLASHMER**

177 rue Jeanne Jugan  
50407 Granville cedex

tel 02 33 50 27 92  
fax : 02 33 50 84 28

[commande@flashmer.com](mailto:commande@flashmer.com)